

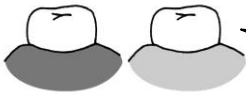
# 6月



# ほほえみ

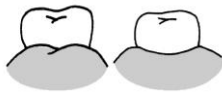
H26. 6. 6  
NO. 3  
富加小保健室

## 元気ですか？あなたの歯ぐき



①色を見ると  
赤？ピンク？

②形を見ると  
丸みがある？ない？



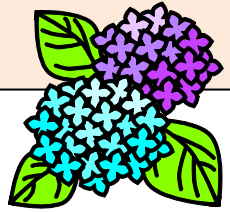
③さわると  
ぶよぶよ？ぴちぴち？

④歯をみがくと  
血が出る？出ない？



最近増えている歯ぐき(歯肉)の病気・歯肉炎は、症状がすすんでいくと歯のまわりの骨がとけ、歯がぬけてしまうこともあります(歯周炎)。そうならないためにも、まず歯みがきで予防、そして歯ぐきのようすをチェックしてみましょう。

『赤い(はれている)』『丸みがある』『ぶよぶよ』『血が出る』は、歯肉炎のサイン。早めに歯医者さんにみてもらい、軽いうちになおしましょう。



### 富加小学校

### 歯の代表紹介

- 6-1 坂井 里帆 さん
- 6-2 杉山 弘輝 さん

ふたりは、7/3に開催される第55回加茂地区歯の優良児審査会に、富加小学校代表として参加します。全校のみなさんも、歯をしっかりとみがいて、いつもぴかぴかの歯でいてくださいね。

## 水泳の学習が始まります

おうちの方へ

## アタマジラミにご注意を!

★アタマジラミの卵の見分け方

卵



髪にしっかりくっつき、  
なかなかとれない

ヘアークラスト(フケの一種)



指で簡単に  
取り除ける

★アタマジラミの卵が見られやすい場所



後頭部

※卵は髪の根元近くに産みつけられています。

お子さんの耳の後ろの髪をかき上げてみてください。髪の根元に卵がついていませんか？卵は、ふけと違って、なかなかとれません。

プール開きの前に、一度お子さんの頭の観察をお願いします。

# あめ ひ せ つか かた 雨の日に気をつけてほしい カサの使い方



●ある歩くときは、カサで前がかくれて見えなくならないようにしましょう。



●カサをふり回したり、遊びに使ったりするのはやめましょう。



●カサを開くときは、周りに人がいないか、必ずかくにんしましょう。



●カサを持ってかいだんを登るときは持ちかたに注意しましょう。

## 今月のけんこう3択クイズ

【1】むし歯になりやすい歯は？

- ①前歯
- ②奥歯
- ③どちらも同じ

【2】世界で一番古い歯磨き粉といわれているものは？

- ①木の実と土などを混ぜたもの
- ②塩
- ③砂

【3】思いどおりにならず、じれったい様子を歯に関することわざでいうと？

- ①歯が立たない
- ②歯ざしりをする
- ③歯がゆい



クイズのこたえ：【1】② 【2】① 【3】③