

ほほえみ


平成28年4月8日

富加小 保健室

健康診断がはじまります！

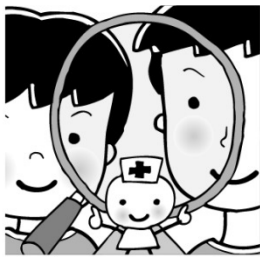
健康診断は、自分の体と向き合い、健康について考える大切な時間です。健康診断がいつあるのか？なぜ、健康診断を受けるのか？健康診断でなにがわかるのか？ただ、受けるだけでなく、自分の健康について考えながら、健康診断を受けられるとよいですね。

平成28年度
定期健康診断日程




4月	11日(月)	発育測定(456年)	5月	10日(火)	検尿 第1次
	12日(火)	発育測定(123年)		11日(水)	
	14日(木)	歯科検診		18日(水)	心電図検査(1・4年)
	15日(金)	聴力検査(1235年)		24日(火)	
	18日(月)	内科検診(456年)		25日(水)	検尿 第2次
	19日(火)	内科検診(123年)			

健康診断の目的



知る / 発育・健康状態を知る

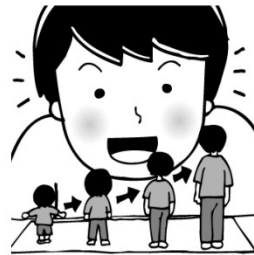


まも 守る / 早期発見で
早期治療開始



そだ 育てる / 自分の健康を
守り高める意識を育てる

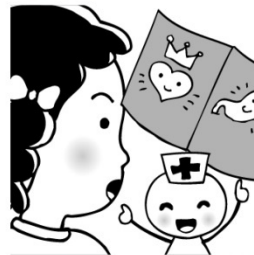
健康診断が大切な理由は



①自分の成長のようすを知る



②病気や異常を早く見つけることができる



③自分のからだに興味をもつきっかけになる



④健康の目標づくりに役立つ

しん たい けい そく
身体計測

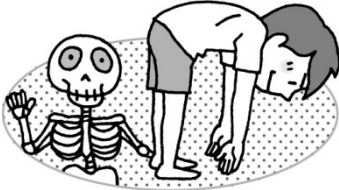


からだの成長のようすがわかります 耳は十分聞こえているかな？

ちよう りよく けん さ
聴力検査

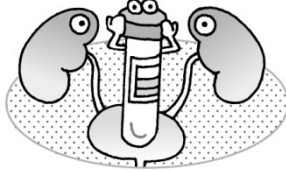


うん どう き けん しん
運動器検診



ほね かんせつ いじょう とうりょうびよう
骨や関節などに異常はないかな？ 糖尿病の疑いはないかな？

によう けん さ
尿検査



じんぞう びようき
腎臓の病気や

ない か けん しん
内科検診



びようき いじょう
からだに病気や異常はないかな？

平成28年度から

**健康診断が
変わります**

うん どう き けん しん あたら はし
●運動器検診が新しく始まります

ほね かんせつ きんにく いじょう そう か
骨や関節、筋肉などの異常が増加しています。そこで、早
き はっけん ちりよう うんどう き けん しん おこな
期発見・治療するために運動器検診を行うことになりました。

ざ ころ そくてい き せいちゆうらん けん さ
●座高の測定・寄生虫卵検査がなくなります

ざ ころ そくてい しんたいそくてい しんちよう たいじゆう そくていけっ か
座高の測定がなくなります。身体測定では、身長と体重の測定結果からグラ
フをつくって、成長のようすを見ていきます。

き せいちゆうらん ぜんこくてき み つかぬ かず ずく ことし けん さ
寄生虫卵は、全国的に見つかる数がとても少なくなってきたので、今年
は検査をしません。ただし、また流行が見られたときなど、必要のあるときには実施
します。

